

CONSTRUCTION & BÂTIMENT

PROJETS ET CHANTIERS
DES PROFESSIONNELS DU BÂTIMENT

L'habitat communautaire
en trois projets

Energie solaire,
horizon-2050

Une construction en brique
aux Plaines-du-Loup

Le bois à l'honneur
à l'école Steiner

Saint-Mathieu,
un nouveau quartier
à Bernex

UNE ÉDITION

ESPACES

CONTEMPORAINS

ESPACESCONTEMPORAINS.CH
CHF 8.-



URBANITÉ CHAMPETRE

A Bennex, entre ville et campagne, le quartier Saint-Mathieu vient de voir le jour. Première étape du Grand Projet Bennex, il offre sa propre définition de l'urbanité dans un territoire d'entre-deux.

texte : Mirella Savoyat
photos : L'Esprit Fabricio



Comment densifier tout en s'insérant avec cohérence dans le territoire. C'est la réponse, donnée avec finesse par le projet récemment sorti de terre et signé Sylla Widmann Architectes, en collaboration avec Architech pour la direction des travaux, Ingeni pour le génie civil et Oxalis architectes paysagistes associés pour les aménagements extérieurs. Suite à un concours privé sur invitation remporté en 2017, l'équipe réalise une large portion du plan localisé de quartier Bernex Saint-Mathieu, adopté par le Conseil d'Etat par la suite en 2019. Ce dernier comprend au total 380 logements (le projet en réalise 202), une crèche, des commerces et des activités, des locaux partagés et des espaces publics paysagers. Une heureuse mixité qui favorise une vie de quartier et alimente la convivialité.

DES CHAMPS À LA VILLE

Un ensemble de six immeubles d'habitation vient s'insérer sur le territoire, en jouant avec la pente et en apportant une « couture territoriale » fluide entre une zone urbaine et une zone rurale, composée de villas et de champs. C'est là que le paysage intervient, en se liant avec le bâti pour ne faire plus qu'un ensemble, créant un fondu harmonieux entre deux milieux. Les formes urbaines des volumes - tous pliés sur ou un deux de leurs quatre côtés - participent à créer une certaine fluidité des mouvements à l'extérieur, tout en faisant converger

les regards vers le centre du quartier totalement libéré en un superbe espace paysager à disposition de tous et en composant des typologies intéressantes à l'intérieur.

Une attention toute particulière se voit ici portée sur le rapport au sol, ce qui renforce une transition douce entre un milieu et un autre. Jouant avec la pente du terrain, sur le front nord et le long de la rue située à l'est, les rez-de-chaussée fonctionnent comme des socles en saillie. Ils abritent des activités et des commerces, tout en soutenant des terrasses privées à l'étage, ce qui permet de mettre à distance les surfaces extérieures privées de la balade publique en contrebas. Tous les halls d'immeubles sont traversants et offrent une certaine perméabilité avec une entrée de part et d'autre. Quelques marches permettent de garder le lien au sol dans la traversée et une bonne compréhension de la direction empruntée, ce qui permet une appropriation facilitée - par les enfants notamment. Des locaux partagés à disposition des habitants pour des événements privés incitent à la cohésion sociale et optimisent les surfaces des appartements par la même occasion.

Une construction mixte, structure béton et façades bois préfabriquées permet de rationaliser les ressources, tout en jouant facilement avec les niveaux du terrain. Le langage architectural adopté, chaleureux et aussi réservé que possible, facilite l'appropriation par différents types de ménages.



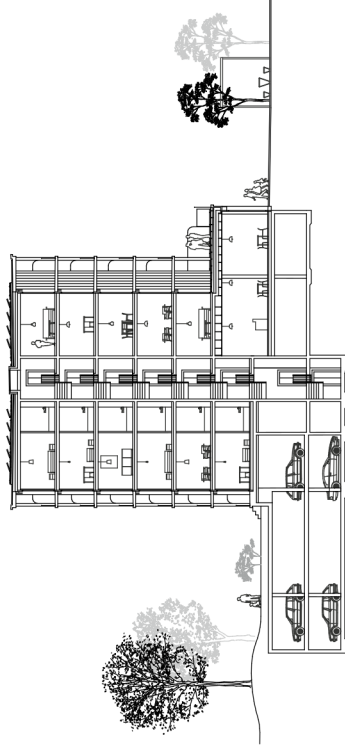
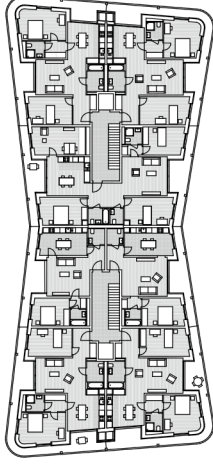
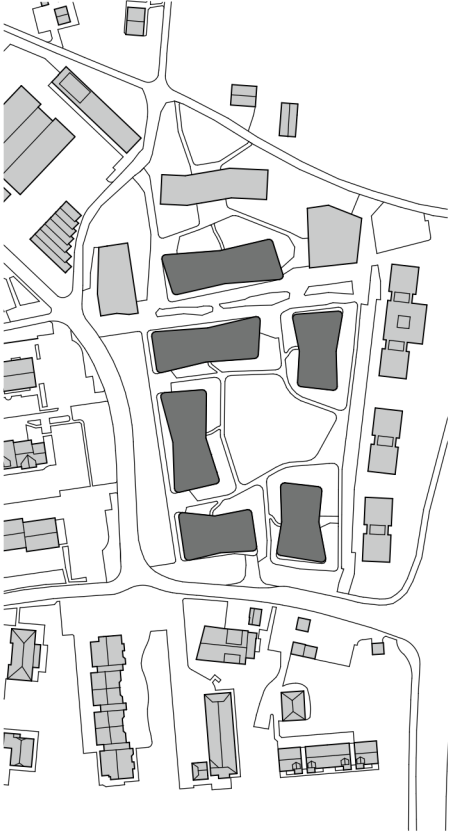
DILATIONS SPATIALES ET ÉCHAPPÉES VISUELLES

Les appartements bénéficient d'une généreuse surface de vie qui se dilate en espaces successifs (hall d'entrée / salon / cuisine - salle à manger) de l'entrée au balcon, laissant ainsi pénétrer la lumière naturelle jusqu'au fond du logement. Ce principe spatial permet de créer des variations sur le plan du logement selon sa taille et le nombre de pièces. Un système ingénieux de sas permet d'accéder à la salle de bain principale ou à l'une des chambres, ce qui permet d'atténuer les bruits et de préserver l'intimité, tout en ayant une proximité avec les espaces de vie. Ou comment vivre ensemble sans se déranger lorsqu'on n'a pas les mêmes horaires par exemple.

Aux étages tout comme au rez-de-chaussée, un balcon filant sur tout le pourtour de l'immeuble se dilate également pour devenir parfois alcôve, préservant l'intimité entre voisins et laissant la possibilité de mettre une table, des chaises, un fauteuil, comme dans une loggia. Une grande armoire fixe de balcon rappelle les cabanes à outils de jardins et valorise l'usage de ces surfaces extérieures. Au niveau du rez-de-chaussée, les terrasses permettent de niveler les différences de niveau du terrain, tout en préservant une surface extérieure clairement privatisée et différenciée des aménagements extérieurs. Sur

les étages les plus hauts, les vues dégagées sur la ville, le paysage environnant, les montagnes (Jura, Saône, Voirons, Mont-Blanc), sont largement favorisées par la disposition urbaine et qualifient les appartements selon leur étage et leur position dans le quartier. Un maximum d'appartements bénéficie d'une double orientation, avec systématiquement au minimum une vue dégagée. Le parc commun au centre, libre de toute circulation motorisée et vers lequel convergent cinq immeubles, valorise les arbres existants, favorise la mobilité douce, les liens sociaux et l'accès à la nature à proximité immédiate des logements. Le sixième bâtiment délimite avec le front Est une large rue piétonne, reliée à l'espace vert central.

Finalement, avec peu d'emprise au sol et une densité à taille humaine, tout est fait ici pour privilégier une douceur de vivre, un lien avec les éléments naturels (le sol, les arbres existants, les surfaces plantées, les montagnes...), tout en offrant les avantages de la vie en ville (l'accès rapide au centre-ville par le tram, les services et commerces, un voisinage mixte et varié...). Du savant liant entre architecture, urbanisme et aménagements paysagers naît une convivialité rurale avec toutes les qualités d'un quartier urbain.



CES ENTREPRISES ONT PARTICIPÉ À LA CONSTRUCTION DE LOGEMENTS SAINT-MATHIEU, À BERNEX

VISION VIVANTE.

JAQUET

VALEURS VIVACES

Jacquet.ch

Certified Corporation

Fenêtres et portes

pour saisir toutes les exigences

Nous avons des fermetures pour toutes les ouvertures

Nous travaillons aussi bien sur des nouvelles constructions que sur des rénovations de bâtiments existants

Nous assurons l'étude, la réalisation et le service après-vente

- Fenêtres en PVC
- Fenêtres en bois
- Fenêtres bois-aluminium
- Fenêtres en aluminium
- Vitrages extérieurs
- Vitrages intérieurs
- Portes en bois
- Portes en acier
- Portes de garage

Partenaire **HORMANN**

ACM Atelier Concept Menuiserie SA
 Route de Peney 1377139
 1214 Vermier
 Tél. +41 22 930 05 80
 acmsa@acmsa.ch
 www.acmsa.ch



Les halls d'immeubles sont tous traversants. Les carrelages en grès au sol expérimentent une certaine temporalité et font référence aux aménagements genevois de Maurice Regliard. Ils sont traités avec une technique de gravure à l'acide pour leur donner une texture et une orientation d'aillères pour les rendre plus vivants.

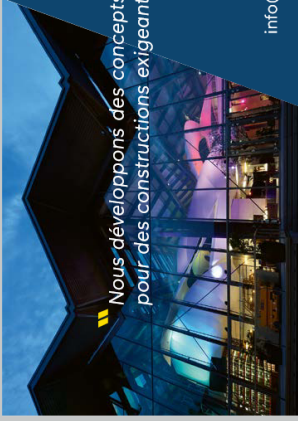
CUISINES GÉTAZ

on s'occupe de tout ...sauf du cuisinier

GÉTAZ
 Créateur de cuisines depuis 1956

SIEMENS | Miele | FRANKE | BORA | Miele | Electrolux | Quooker | SUTER

CES ENTREPRISES ONT PARTICIPÉ À LA CONSTRUCTION DE LOGEMENTS SAINT-MATHIEU, À BERNEX



SB Nous développons des concepts énergétiques pour des constructions exigeantes et performantes



Siège social:
Rue du Môle 38bis
1201 Genève
Tél. +41 22 716 42 00

Succursale VD:
Avenue Villamont 17
1005 Lausanne
Tél. +41 21 317 02 00

info@sbtechnique.ch • www.sbtechnique.ch

Sedelec

Votre électricien

Sedelec SA
Rue Blavignac 1, 1227 Carouge
+41 22 869 80 00, www.sedelec.ch

La technique du bâtiment qui réunit

Burkhalter Group

CMDS SA
Construction Multi-Matériaux

STRUCTURES SUBSTITUÉS
TOUTES MANÈGES
RACS

Rue du Champ-Blanchod 7
1228 Plan-les-Ouates
Tél. 022 884 58 58
gerald.lebouc@cmds.ch
www.cmds.ch



Les halles d'immeubles sont tous traversants. Les carrelages en grès au sol expriment la couleur de la pierre et font référence aux couleurs de la ville de Bernex. Ils ont été traités avec une couleur différente par immeuble, ce qui permet une appropriation par les habitants et une orientation facilitée pour les enfants notamment.



STORES EXTÉRIEURES
TENTES SOLAIRES
PERGOLAS • VOILETS
RÉPARATIONS
MOUSTIQUEAIRES
STORES INTÉRIEURES

stormatic
Entreprise genevoise de stores

Shoout.com de 10 m²



Rue du Cardinal-Journet 7
1217 Meyrin
Tél. 022 727 05 00
info@stormatic.ch
www.stormatic.ch

LISTE DES MANDATAIRES ET INTERVENANTS

MANDATAIRES	Echauffages Von Ro Echauffages SA	Installations sanitaires Consortium Tapernoux SA - Contentin Sàrl	Système de verrouillage Jean Musina SA
Maître de l'ouvrage /	Béton et béton armé Marti Construction SA	Agencements de cuisine PPE Gétyz-Hauton SA	Chapes G. Cacciannano SA
Propriétaire	Traitement BA (cosmétique) Murtli Construction SA	Agencements Sanitas Troesch SA	Revêtements de sol en bois Multinet Services SA
Opélys Project SA /	Construction métallique Alfer Construction SA	de cuisine localif Sanitas Troesch SA	Carrelages et faïences Lanotr SA
CDP Proynoyance	Construction en bois Consortium Bois St-Mathieu	Sanitaires Viansone SA	Traitement sols (résine parking) Travaux spéciaux Biollay SA
Architecte	Desta - JFF Ducret	Plâtrerie, Peinture D'Orlando OPT SA	Nettoyage du bâtiment (en cours et fin de chantier) Siriux Service Sàrl
Direction et gestion	Fenêtres bois métal Menuiserie Erbeia SA	Ouvrages métalliques ACM - Atelier, Concept	Panneaux solaires photovoltaïques Sedelec SA
Architect SA	Vitrerie et portes Magnin Parois SA	Ouvrages métalliques (porte sous-sol) Menuiserie SA	Système de gestion parking parking (comptage et guidage) Skiddets (Suisse) Sàrl
Ingenieur électricité	Couverture végétalisée, étanchéités Geneux Dancet SA	Ouvrages métalliques (porte sous-sol) Alfer SA	Onduleur parking Marc Baud SA
Ingénieur acoustique	Revêtements coupe-feu Fire System SA	Ouvrages métalliques (garde-corps) CMS SA	Equipement centralisation parking (comptage et guidage) Bvitech Systeme Sàrl
Ingénieur sanitaire	Fermetures extérieures mobiles protection contre le soleil Stormatic SA	Abris PC et claire-voies Abriproctect SA	Surveillance vidéo parking ProJETECH
Schumacher & Chlings	Installations électriques Novélec SA	Ouvrages métalliques (portes de garage) EFAFLEX Swiss GmbH	Reconnaissance parking Hésion SA
Géomètre	Lustrie Zumtobel Lumière SA	Portes intérieures bois Duret SA	Buanderie Schulthess Maschinen AG
MBE Ingéo SA	Installation de chauffage SPE SA	Menuiseries intérieures et armoires Menuiserie Erbeia Sàrl	Jardinage / Engazonnement Jaquet SA
Decibel Acoustique SA	Installation de ventilation Aerotechnologies SA		
Ingénieur sécurité			
SB Technique Sàrl SA			
Graphiste			
BLVDR			
ENTREPRISES			
Terrassements et			
travaux spéciaux			
Gestrag SA			

CES ENTREPRISES ONT PARTICIPÉ À LA CONSTRUCTION DE LOGEMENTS SAINT-MATHIEU, À BERNEX



Nous avons des solutions intégrées de nettoyage et une multiplicité de services!

Pour plus de renseignements, consultez notre site internet

www.siriuserservices.ch



Siriux Services Sàrl - rue Voltaire 30, 1201 Genève
Tél. 022 344 44 35 - info@siriuserservices.ch

MBC INGENEO

MBC INGÉO SA
INGÉNIEURS GÉOMÈTRES
BREVETÉS - SIA
ROUTE DE TROINEX 33
CH-1234 VESSY
WWW.MBC-INGEO.CH

BAVITECH
SYSTEMS

Bavitech, l'ultra sophistiqué au service de la simplicité

Pour nos clients, le progrès se résume aux fonctionnalités et à la simplicité d'usage. Nous intégrons les technologies de la sécurité, de la communication et des réseaux répondant précisément à leurs besoins immédiats et futurs.

Bavitech Systems Genève
Bavitech Systems Vaud
CH - 1228 Plan-Léon-Oualles
CH - 1203 Bernex
+41 21 633 24 33
info@bavitech.ch | www.bavitech.ch

aero technologies

Ventilation • Climatisation • Chauffage

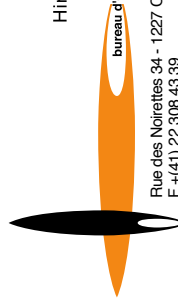
Chemin de la Muraille 4, 12 19 Le Lignon
Tél. +41 (0) 22 777 46 46 - Mail: info@aerotechno.ch
www.aerotechno.ch

decibel

acoustique

À votre écoute depuis l'an 2000
1, rue de la Muse • 1205 Genève
info@dbacoustique.ch • 022 328 48 28

CETTE ENTREPRISE A PARTICIPÉ À LA CONSTRUCTION DE LOGEMENTS SAINT-MATHIEU, À BERNEX



Hirt ingénieurs & associés sa

bureau d'études / chauffage - ventilation - climatisation

Rue des Noirettes 34 - 1227 CAROUGE/GE - T +41 22 308 43 30
F +41 22 308 43 39
info@hirsas.ch

srg | engineering®
Schumacher & Chlings Ingénieurs SA
Ingénieurs - Conseils, Scheller AG
R.G. Rüdweg et Gendre SA
EXI Conseils SA
Enerplan SA

Votre partenaire

- Chauffage
- Ventilation
- Climatisation
- Sanitaire
- Electricité
- Energie
- Sûreté
- Sécurité AEAI

ISO 9001-14001

www.srg-engineering.ch | info@sg-eng.ch | T. +41 22 929 12 12
Genève | Le Mont-sur-Lausanne | Carouge | Villars-She-Cook | Fribourg

Menuiserie ERBEIA

Menuiseries int.-ext. - Agencement - Structures bois...

...Et tout ce que les autres ne font pas !

à Vandoeuvres - Genève
+41 21 759 13 27
www.menuiserie-erbeia.ch